



URZĄD MIEJSKI W GDAŃSKU

10. lecie projektu miejskiego
Gdańsk- Światową Stolicą Bursztynu
- atrakcje dla gdańszczan





URZĄD MIEJSKI W GDAŃSKU

Bursztyn bałtycki wyzwala w gdańszczanach
kreatywność i przyczynia się
do rozwoju naszego miasta

Bursztyn przyciąga do nas kupców i turystów,
zafascynowanych jego pięknem, tajemniczością
i właściwościami.

Bursztyn łączy nas z czasami,
kiedy Gdańsk jeszcze nie było.

To piękny dar od historii, którego nie zmarnowaliśmy
i nie zamierzamy zmarnować.





URZĄD MIEJSKI W GDAŃSKU

W ciągu minionej dekady udowodniliśmy, że bursztyn bałtycki i szlak bursztynowy to nie tylko dla naszego miasta szlachetne dziedzictwo, ale teraźniejszość i przyszłość, z którymi związany jest dobrobyt tysięcy naszych mieszkańców.

Dziś bursztyn bałtycki to nie tylko skarb Gdańska, ale i całej Polski. Nie było to takie oczywiste, kiedy rozpoczynaliśmy nasze działania.

Zanim to wydarzyło się przygotowaliśmy się merytorycznie.





PLAN

Opracowanie marketingowe
Gdańsk - światowym centrum bursztynu

Wzmacnianie pozycji Gdańska jako światowej
stolicy bursztynu wpisane do strategii
rozwoju miasta

Strategia rozwoju Gdańska
Delta Bursztynu



**Bursztynowa
Delta**

[+ Mapa strony](#)

[✉ Kontakt](#)

[PL](#)

[EN](#)

Rozwój
poprzez współpracę

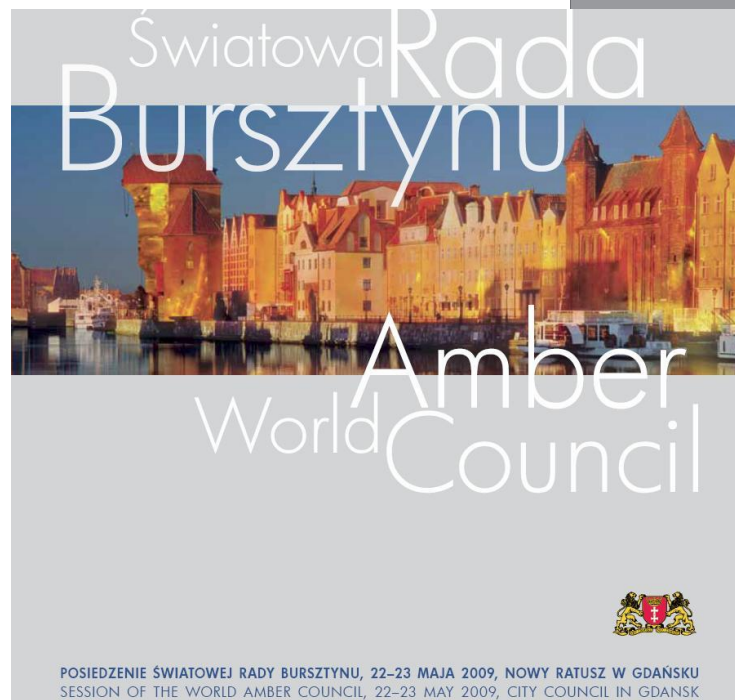
www.gdansk.pl

DZIAŁANIA

Muzeum Bursztynu



Światowa Rada
Bursztynu
Amber
World Council



POSIEDZENIE ŚWIATOWEJ RADY BURSZTYNU, 22-23 MAJA 2009, NOWY RATUSZ W GDAŃSKU
SESSION OF THE WORLD AMBER COUNCIL, 22-23 MAY 2009, CITY COUNCIL IN GDAŃSK

OWEJ RADY BURSZTYNU, 21-22 MAJA 2010, NOWY RATUSZ W GDAŃSKU
WORLD AMBER COUNCIL, 21-22 MAY 2010, CITY COUNCIL IN GDAŃSK



Światowa
Rada Bursztynu



DZIAŁANIA

Koordinator Prezydenta
Gdańska ds. bursztynu



2000 światowa stolica bursztynu
GDAŃSK
the world amber capital

2000 producentów, hurtowników, galerii i sklepów
2000 producers, wholesalers, galleries and shops

oryginalne wzornictwo
original design

Ambasador Bursztynu
Amber ambassador

Światowa Rada Bursztynu
World Amber Council

Muzeum Inkluzji w Bursztynie
Museum of Amber Inclusions

klaster "Gdańska Delta Bursztynu"
cluster "Gdańsk Amber Delta"

targi bursztynu Amberif i Ambermart
Amberif and Ambermart Fairs

Bursztynowy ołtarz
Amber altar

GDAŃSK
www.gdansk.pl

Projekt Gdańsk- światową
stolicą bursztynu

DZIAŁANIA

Ambasador Bursztynu:
Lidia Popiel, Monika Richardson, Kayah



DZIAŁANIA

Książka „Polki na bursztynowym szlaku”

Sprzedaż na poziomie 30 tysięcy egzemplarzy w latach 2012-2014.

Kampania promocyjna w mediach i na billboardach w całej Polsce.

Rekomendacje Beaty Tadli, Małgorzaty Niemen oraz Wojciecha Malajkata i Bogusława Lindy



DZIAŁANIA

Znane osoby otrzymują prezenty dyplomatyczne z bursztynem:
bursztynowe pióro dla Lecha Wałęsy i Guntera Grassa,
skórzana bransoleta z bursztynem i srebrem dla Roda Stewarta,
bursztynowe naszyjniki dla Lury i Kylie Minogue,
bransolety dla Michelle Obama i Jennifer Lopez.



Distinguished personalities visiting Gdańsk receive gifts with amber. Here, Rod Stewart receives a unique bracelet by Mariusz Gliwiński from Gdańsk Mayor

DZIAŁANIA

Popularyzowanie wiedzy o bursztynie bałtyckim: lekcje o bursztynie w Gdańsku, Wieluniu, Kaliszu i Kruszwicy,

konkurs Szkoła na bursztynowym szlaku oraz międzyszkolne konkursy wiedzy o bursztynie (plastyka, muzyka, literatura),

Poławianie bursztynu podczas Dnia Otwartego Rady Miasta,

Prezentacje poławiania bursztynu dla dziennikarzy,



DZIAŁANIA

Popularyzowanie wiedzy
o bursztynie bałtyckim:

gry terenowe Gdańsk - Światową
Stolicą Bursztynu,

Gdańskie Zawody w Poszukiwaniu
Bursztynu,

prezentacje wydobywania bursztynu
dla geologów, policji,
straży granicznej, nauczycieli,
młodzieży i dziennikarzy,

konferencje dla nauczycieli.



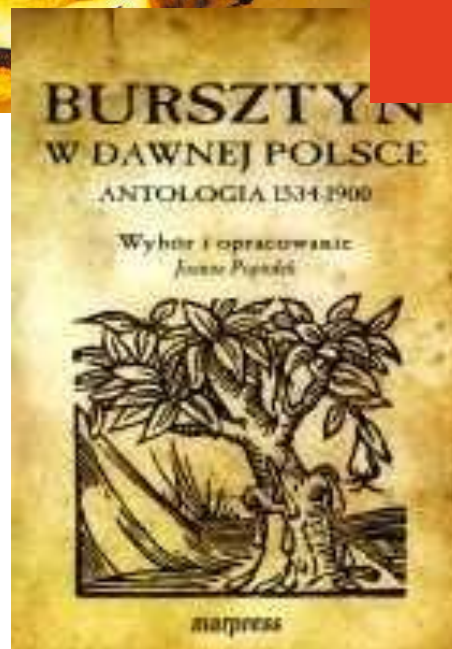
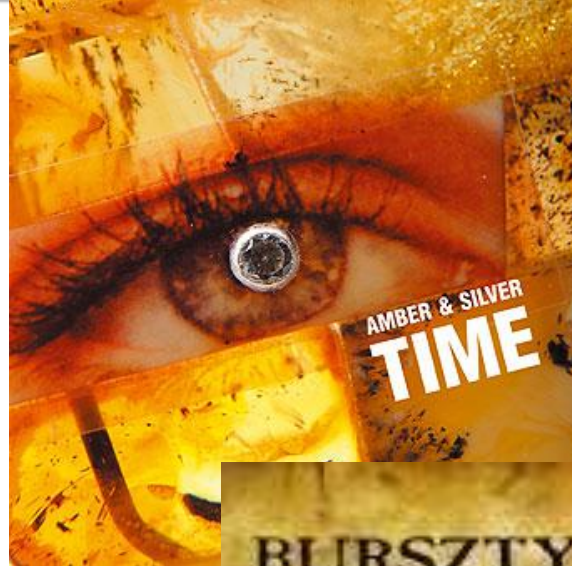
DZIAŁANIA

Popularyzowanie
wiedzy o bursztynie
bałtyckim- publikacje:

„Rola Gdańska w badaniach
inkluzy bursztynowych”,
„Bursztyn. Poglądy. Opinie”
„Bursztyn w Polsce i na świecie”
„Bursztyn nie tylko nad Bałtykiem”

katalogi

„Nasz Bursztyn”
„Czas Bursztynu. Czas Srebra”
„Top Amber”



trend book
2013+



DZIAŁANIA

Wsparcie dla największych na świecie targów bursztynu Amberif i Ambermart oraz

Gali Mody i Bursztynu

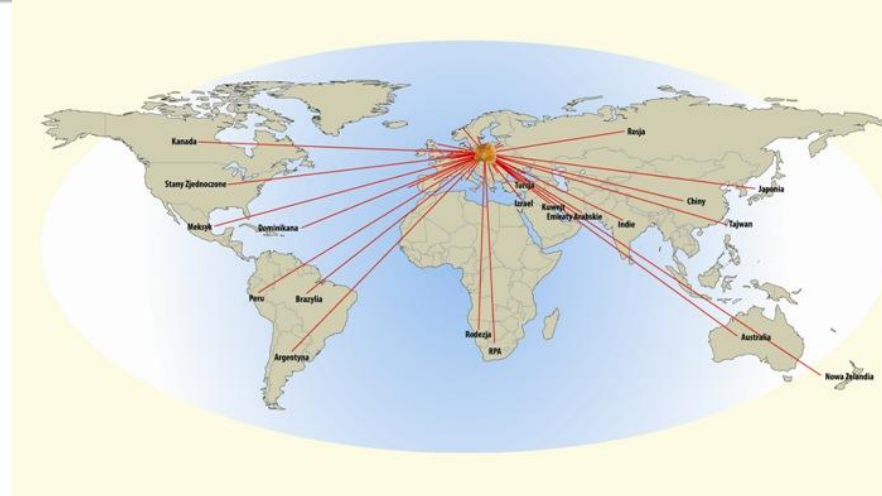
Amberif: 480 wystawców,

7 tysięcy kupców z 55 krajów, głównie z Chin, Niemiec, Rosji, Wielkiej Brytanii, USA, Finlandii, Węgier, Danii, Francji, Kanady, Austrii i Czech)

Ambermart: 200 wystawców, 3500 kupców z 36 krajów.

Sesje zdjęciowe i wsparcie dla projektantów mody i biżuterii z bursztynem

Wizyty studyjne dziennikarzy zagranicznych



DZIAŁANIA

Promocja Bursztynowej Piątej Alei: skupiska sklepów i galerii z bursztynem na ulicach Długiej, Długim Targu, Długim Pobrzeżu i Mariackiej

Wystawa multimedialna Gdańsk - Światową Stolicą Bursztynu : Brema, Gdańsk, Kalisz, Kraków, Nicea, Lyon, Senat RP, Hamburg i Paryż, Kruszwica i Grudziądz



DZIAŁANIA

Otwarte dla publiczności seminarium Światowej Rady Bursztynu i coroczna publikacja z międzynarodowymi opracowaniami na temat bursztynu

Forum Miast Szlaku Bursztynowego

Finały konkursów wiedzy o bursztynie

Bursztynowa Parada



światowa stolica bursztynu
GDĄŃSK
II BURSZTYNOWY TYDZIEŃ
GDĄŃSK, 13–22 maja 2010 roku

13 maja
Finał I Międzynarodowego Konkursu „Bursztynowa impreza: plastyka, muzyka i literatura”
Zespół Katedra Podstawowego i Gimnazjalnego nr 4
ul. Wielkopolska 20
godz. 12.00

14 maja
Wystawa fotograficzna „Gdańsk w bursztynowej soczewce”
Wernisż wystawy, Muzeum Bursztynu w Gdańsku
godz. 18.00

17–22 maja
Międzynarodowe warsztaty bursztyniarskie
Akademia Sztuk Pięknych w Gdańsku

18 maja
I Międzynarodowy Konkurs Wiedzy o Bursztynie
Nowy Ratusz (siedziba Rady Miasta), ul. Woły Jagiellońskiej 1
Konferencja podsumowująca konkurs, godz. 9.00–11.10
Przedstawienie „Oskarżony B.B.”
godz. 11.25

19 maja
Bursztynowa Parada i przejazd repliki wozu starożytnych kupców rzymskich
Itaca: Muzeum Bursztynu w Gdańsku (Zespół Przedstawia ul. Długiej) –
– Długa i Długi Targ – Stągiewna – Szałamata –
– Polska Filharmonia Bałtycka im. Fryderyka Chopina w Gdańsku
godz. 9.20

19–20 maja
II Forum Miast Szlaku Bursztynowego
Polska Filharmonia Bałtycka im. Fryderyka Chopina w Gdańsku
godz. 10.00–14.00

21 maja
„Bursztyn we współczesnym jubilerstwie, medycynie i sztuce”
Otwarte dla publiczności seminarium Światowej Rady Bursztynu
Nowy Ratusz (siedziba Rady Miasta), ul. Woły Jagiellońskiej 1
godz. 11–15.00

22 maja
Uroczyste zakończenie II Międzynarodowych
Warsztatów Bursztyniarskich Gdańsk 2010
Otwarte dla publiczności wernisż prac
z udziałem Marka Richardson, Ambasadora Bursztynu
Biuro Gdańsk Europejska Stolica Kultury 2016,
ul. Długi Targ 59/60
godz. 18.00

GDĄŃSK
www.gdansk.pl



DZIAŁANIA

Międzynarodowe warsztaty bursztyńnicze

Od 2009 roku organizujemy w Gdańsku międzynarodowe warsztaty bursztyńnicze. Ich podstawowym założeniem jest inspirowanie bursztyńm zagranicznych projektantów.

W ciągu siedmiu lat gościliśmy artystów z Australii, Hiszpanii, Włoch, Belgii, Holandii, Niemiec i Francji.



DZIAŁANIA

Trend Book

Z inicjatywy władz miasta powstało wydawnictwo i wystawa Trend Book, realizowane przez prof. Sławomira Fijałkowskiego i Krajową Izbę Gospodarczą Bursztynu, które systematyzują informacje konieczne do prognozowania trendów stylistycznych.

Co roku zainspirowani trendami studenci IV i V roku Pracowni Projektowania Biżuterii Akademii Sztuk Pięknych w Gdańsku wykonują prototypy lub pierwowzory biżuterii z bursztynem w firmach i pracowniach.



trend book
2016+



Sławomir Fijałkowski

DZIAŁANIA

Trend Book

Wielu uczestników projektu dobrze radzi sobie w dorosłym życiu jako projektanci biżuterii.

Trend Book został w 2014 roku zakwalifikowany i z sukcesem pokazany w ramach London Design Week.



MAŁE DZIEŁA SZTUKI

Emilia Kohut. Widzę światełko w tunelu, czyli nowocześnie o bursztynie.

10 września 2015



Jagoda Bulik, kolczyk, bursztyn bałtycki, fotopolimer / wydruk 3D (Akademia Sztuk Pięknych w Gdańsku)

Jagoda Bulik, earring, baltic amber, photopolymer / 3D printing (Gdańsk Academy of Fine Arts)



DZIAŁANIA 2013-2015

PROMOCJA BURSZTYNU W RAMACH
KONSORCJUM
BURSZTYN.SKARB POLSKI

WARSZTATY BURSZTYNNICZE
DLA BRANŻ UŻYTKOWYCH i STYLISTÓW

FACEBOOK

MULTIMEDIALNA
WYSTAWA

„Baltic Amber.
Tradition and Innovation”
w ramach Expo Milano 2015



KAMPANIA PROMOCYJNA W MEDIACH KONSUMENCKICH W HONG KONGU I USA, NIEMCZECH I WŁOSZACH w latach 2012-2015:

Financial Times

48 Hours

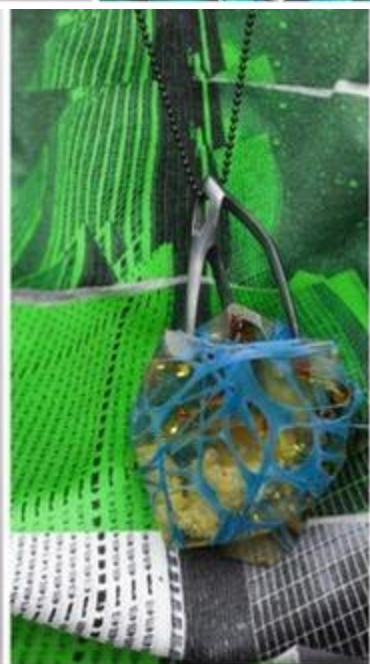
South Morning China

TV für Mich

Ladies



WARSZTATY DLA STYLISTÓW



FACEBOOK/ AMBER AND JEWELLERY

The screenshot shows the Facebook page for 'Amber and Jewellery'. The browser address bar displays the URL: <https://www.facebook.com/AmberandJewellery?pnref=story>. The page header includes the name 'Amber and Jewellery' and navigation tabs for 'Strona', 'Wiadomości', 'Powiadomienia', 'Statystyki', 'Narzędzia do publikowania', 'Ustawienia', and 'Pomoc'. The main content area features a large image of a woman in a red and white dress, with a text overlay: 'Amber and Jewellery Biżuteria/zegarki'. Below this, there are buttons for 'Utwórz wezwanie do działania', 'Lubisz to!', and 'Wiadomość'. A sidebar on the right lists 'W TYM TYGODNIU' with statistics: 9 892 zasięg postów, 1 102 aktywność związana z postami, 3 z 3 wskaźnik odpowiedzi, and 2 godz. czas odpowiedzi. Below this is a 'Najnowsze' section with years 2015, 2014, 2013, and 2012. The main post area shows a status from 'Amber and Jewellery' dated 14 godz. ago, with the text: 'RING OF FIRE!!! Ring made by Danka Czapnik from Poland. #ring #Baltic #amber #jewellery #design #Gdańsk #Poland photo:Danka Czapnik.' Below the text is a large image of a ring with a large, carved amber stone. The bottom of the page shows a Windows taskbar with various open applications and the system clock at 10:32.

Multimedialna wystawa „Baltic Amber. Tradition and Innovation” Expo Milano 2015

Nasza bursztynowa wystawa została zakwalifikowana do ekspozycji stałej Polskiego Pawilonu, który był areną licznych prezentacji, występów, konferencji i seminariów.

Wystawę odwiedziło
1, 7 miliona osób.





URZĄD MIEJSKI W GDAŃSKU

W 2014 roku Najwyższa Izba Kontroli opublikowała raport z kontroli dotyczącej działań promocyjnych miast na prawach powiatu.

We wnioskach pokontrolnych Izba wskazała projekt Gdańsk - Światową Stolicą Bursztynu jako przykład dobrych praktyk w zakresie spójności strategii promocyjnych z celami rozwoju gminy przyjętymi przez samorząd.





URZĄD MIEJSKI W GDAŃSKU

Rok 2016 jest opisany w Gdańsku kolorem bursztynowym.

Dziesięć lat temu 28 czerwca 2006 roku powołaliśmy w Gdańsku Światową Radę Bursztynu i otworzyliśmy Muzeum Bursztynu w unikatowym w skali Europy, gotycko-renesansowym Zespole Przedbramia ulicy Długiej,

uruchamiając tym samym projekt miejski „Gdańsk - Światową Stolicą Bursztynu”.





URZĄD MIEJSKI W GDAŃSKU

KALENDARZ GDAŃSKI. ALMANACH 2016
został poświęcony bursztynowi

WYSTAWA
z okazji 10- lecia projektowania biżuterii
na ASP w Gdańsku
i 5- lecia projektu Trendbook
(Muzeum Bursztynu)

POKAZ
GDA Collection
Diverse & Emilia Kohut
(Gala Amber Look 2016)





URZĄD MIEJSKI W GDAŃSKU

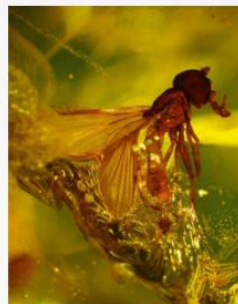
MUZEUM INKLUZJI W BURSZTYNIE UNIwersYTETU GDAŃSKIEGO

Zapraszamy mieszkańców i turystów do zwiedzania stałej ekspozycji edukacyjnej „Życie w lesie bursztynowym”, którą można podziwiać w Muzeum Inkluzji w Bursztynie Uniwersytetu Gdańskiego.



Głównym elementem wystawy jest diorama – jedyny w Polsce trójwymiarowy model bursztynowego lasu w skali 1:1.

Wycieczka w przeszłość, do bursztynowego lasu



Inkluzja muchówki – bzyg ze zbiorów Muzeum Inkluzji w Bursztynie UG.

JACEK SZWEDO

Muzeum Inkluzji w Bursztynie, powołane w 1998 roku, działa jako pracownia w Katedrze Zoologii Bezkręgowców i Parazytologii na Wydziale Biologii Uniwersytetu Gdańskiego. Instytucja powstała dzięki staraniom naukowców i zaangażowaniu gdańskich bursztynników, którym zależało, aby powróciła do Gdańska przedwojenna tradycja gromadzenia i badania przyrodniczych okazów bursztynu.

Trójwymiarowy model bursztynowego lasu

W ramach ekspozycji można prześledzić historię powstawania inkluzji w bursztynie – od płynnej

żywy tworzącej różnego rodzaju pułapki, w których zostały uwiecznione zwierzęta i rośliny, aż do skamieniałych bryłek będących wynikiem procesów fizyko-chemicznych zachodzących podczas twardnienia żywicy.

41 inkluzji

Podczas wystawy można obejrzeć 41 inkluzji zwierzęcych, w tym unikatową wylinkę jaszczurki, ślimaka czy włosy ssaka. Prezentowane są tu również inkluzje roślinne oraz bryłki surowego i oszlifowanego bursztynu bałtyckiego. Interesującym elementem wystawy jest kolekcja żywic kopalnych pochodzących z całego świata, wśród których najstarsza

Muzeum Inkluzji w Bursztynie

Wydział Biologii Uniwersytetu Gdańskiego, ul. Wita Stwosza 59, 80-308 Gdańsk

Wystawa jest otwarta od poniedziałku do niedzieli, w godzinach 9.00–18.00

Wstęp wolny: dla grup powyżej 6 osób konieczna wcześniejsza rezerwacja tel: 58 523 61 80, 58 523 61 87 lub e-mail: bursztyn@biol.ug.edu.pl

jest żywica z trąsu licząca około 230 milionów lat. Ekspozycji towarzyszy interaktywna prezentacja multimedialna, która stanowi kompendium wiedzy o bursztynie i zachowanych w nim inkluzjach.



URZĄD MIEJSKI W GDAŃSKU

LABORATORIUM BURSZTYNU

Laboratorium Bursztynu MSB

Chcesz sprawdzić czy twoje bursztynowe korale są z prawdziwego bursztynu? Nie musisz wykonywać domowych testów za pomocą papierków. Wystarczy udać się na konsultację w Laboratorium Bursztynu. Konsultacje specjalistów dla wszystkich mieszkańców Gdańska są bezpłatne.

MICHAŁ KOSIOR

Pojawiające się na rynku coraz częściej produkty o wyglądzie "bursztynowym" powodują konieczność przeprowadzenia badań potwierdzających, czy dany produkt jest bursztynem. A może bursztyn był poddawany modyfikacjom, takim jak obróbka termiczna, wypełnianie ubytków żywicami syntetycznymi, prasowanie, pokrywanie, barwienie.

W Laboratorium Bursztynu mieszczącym się w siedzibie Międzynarodowego Stowarzyszenia Bursztytników przy ulicy Warzywniczej 1 można przebadać biżuterię, wyroby artystyczne, bryły bursztynu, również te z inkluzjami. Wyroby badane są przez Rzeczoznawców MSB metodami nieinwazyjnymi. Analiza materiału wykony-



FOT MSB

Przed specjalistyczną aparaturą bursztylną nie kryje tajemnic.

wana jest metodą spektroskopii w podczerwieni, identyfikacja inkluzji oraz modyfikacji – metodami wizualnymi (mikroskop, polaryskop oraz światło UV/VIS). Wyroby do badania można dostarczyć osobiście lub przesać pocztą. Certyfikaty i świadectwa badania wydawane są wyłącznie na podstawie analizy konkretnego obiektu. Wykonanie jednej analizy to koszt 80 zł netto.

Przed wykonaniem analizy, warto jednak skorzystać z konsultacji ze specjalistą. Dla mieszkańców Gdańska konsultacje z rzeczoznawcą są bezpłatne, odbywają się w każdy wtorek w godz. 10.00-14.00.

dzisiaj nie ma rozwiązania tajemnicą z jakiego konkretnie drzewa wyciękt
bursztyn. Uczniowie stwierdzają, jedynie, że najpewniej jest to drzewo iglaste
z rodziny sosnowatych lub sosnicowatych.



URZĄD MIEJSKI W GDAŃSKU

POKAZY SZLIFOWANIA BURSZTYNU WARSZTATY i KONKURSY

Zobacz jak szlifują bursztyn

ROBERT PYTLOS

W dniach 25-26 czerwca na odwiedzających Manufakturę Bursztynu czeka moc atrakcji, między innymi niecodzienny pokaz szlifowania bursztynu okraszony opowieścią o pochodzeniu i magicznych właściwościach tego wyjątkowego „kamienia” oraz prezentacja sposobów odróżniania falsyfikatów od bursztynu naturalnego. Będzie można dowiedzieć się też co wspólnego miał bursztyn z „Parkiem Jurajskim”, a wszystkich miłośników bursztynu odwiedzających w ten weekend Manufakturę S&A czeka loteria z nagrodami i niespodzianki dla najmłodszych!

**Manufaktura Bursztynu S&A,
Muzeum Bursztynu, Targ Węglowy 26**
więcej informacji:
www.s-a.pl/manufaktura_bursztynu.html





URZĄD MIEJSKI W GDAŃSKU

Wystawa jubileuszowa
Międzynarodowego
Stowarzyszenia Bursztynników
„20 twórców na 20-lecie MSB”
to prezentacja artystycznych wyrobów
z bursztynem będących dziełem wybranych
członków działającej w Gdańsku od 20 lat
organizacji, zrzeszającej obecnie ponad 320
członków z całego świata.



Andrzej
Szadkowski,
Naszynnik, 2012.

WYSZKIBR.NU

Wystawa „20 twórców na 20-lecie MSB”

ANNA SOBIECKA

Na wystawie w galerii MSB przy ul. Warzywniczey
i eksponowane są prace członków założycieli
Stowarzyszenia Bursztynników, takich jak:
Gabriela i Wiesław Gierłowski, Mariusz Drapi-
kowski, Mariusz Gliwiński, Giedymін Jabłoń-
ski, Wojciech Kalandyk (Art 7) czy przykłady
biżuterii projektowanej dla firmy S&A Adama
Pstragowskiego, przez takich projektantów jak
Sławomir Fijałkowski.

Prezentacja zainteresowania bursztynem artystów z Polski i zagranicy

Swoje dawniejsze i najnowsze prace prezen-
tują artyści działający indywidualnie, jak: Andrzej
Szadkowski, Dorota Kos czy Paulina Binek oraz
prowadzący firmy jak: Marcin Wesolowski (NAC
Amber), Jacek Ostrowski (Ostrowski Design),
Dorota Cenecka (Gin Atelier) i Tomasz Kargul
(Geo Amber). Pokazane zostaną też prace młod-
szych stażem członków Stowarzyszenia takich
jak: Maryla Dubiel, Andrzej Kupniewski, Marcin
Tymiński czy najmłodsza wśród prezentowa-
nych twórców Emilia Kohut. Zainteresowanie
bursztynem artystów i firm spoza Polski doku-
mentują prace tworzące w Italii - Heidemarie
Herb, prowadzącej firmę w Chinach - Cherry
Hu i projektującej biżuterię zarówno dla królowej
Danii jak i dla będącej członkiem MSB firmy
House of Amber - Christine Bukkehave.

Kierunki poszukiwań artystycznych

Konfrontacja dawnych i nowszych prac
wybranych członków MSB pozwala dostrzec
kierunki poszukiwań artystycznych i technicz-
nych poszczególnych twórców i firm pracujących
z bursztynem bałtyckim. Zaproponowany wybór
artystów i ich prac jest bardzo różnorodny i pre-
zentuje szeroki wachlarz dzieł, od precyzyjnych
technicznie prac jubilerskich, po prace nurtu
etno, od biżuterii odwołującej się do tradycji po
nowoczesne, małe formy rzeźbiarskie.



Gabriela
Gierłowska,
Medalion, 1982.

WYSZKIBR.NU

Wystawa „20 twórców na 20- lecie MSB”

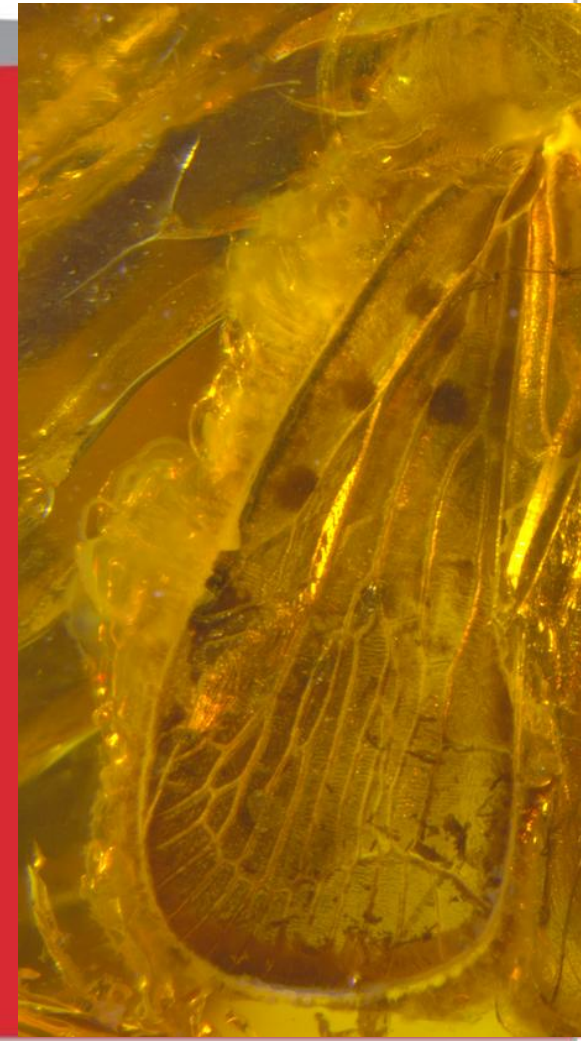
Wystawa „20 na 20- lecie MSB”
galeria Międzynarodowego Stowarzyszenia
Bursztynników, ul. Warzywnicza 1
czynna w godzinach 9.00-17.00, wstęp wolny
Więcej informacji: www.amber.org.pl



URZĄD MIEJSKI W GDAŃSKU

UROCZYSTA SESJA ŚWIATOWEJ RADY BURSZTYNU
z okazji 10- lecia Muzeum Bursztynu
28 czerwca 2016 roku, Muzeum Bursztynu, godz. 10-13

Wernisaż wystawy
„GDAŃSKIE KOLEKCJE PRZYRODNICZE”
28 czerwca 2016 roku, Muzeum Bursztynu,
godz. 18.00





URZĄD MIEJSKI W GDAŃSKU

Wernisaż wystawy „From the past to the future”

28 czerwca 2016 roku,
Manufaktura Bursztynu,
godz. 19.00

MIĘDZYNARODOWA KONFERENCJA „BURSZTYN. SKARB ZATOKI GDAŃSKIEJ”

29 czerwca 2016 roku, Nowy Ratusz,
godz. 10- 16

CZERWIEC 2016
MIĘDZYNARODOWA KONFERENCJA
BURSZTYNU

FOT. S&A JEWELLERY DESIGN

**Wystawa
„From
the past
to the future”**

Prace wyróżnione Nagrodą
Ministra Gospodarki podczas
Targów Złoto Srebro czas
2008 w Warszawie.

W ramach ekspozycji zostaną zaprezentowane
najciekawsze prace projektantów ze Studia Projek-
towego S&A, wyroby uhonorowane prestiżowymi
nagrodami w latach 2006-2016. To wyjątkowa
okazja do poznania nie tylko bogatego dorobku
S&A, znanej i cenionej trójmiejskiej firmy, ale
także niezwykle utalentowanych projektantów.

Wernisaż wystawy odbędzie się 28 czerwca
o godz. 19.00 w Manufaktura Bursztynu S&A,
Muzeum Bursztynu, Targ Węglowy 26.
Więcej informacji: [www.s-a.pl/manufaktu-
ra_bursztynu.html](http://www.s-a.pl/manufaktu-
ra_bursztynu.html).



Pierścień nagrodzony podczas Targów
Inhorgenta Europe 2011 w Niemczech.



URZĄD MIEJSKI W GDAŃSKU

BURSZTYN. DZIEŁA. MYRTA
Jubileuszowa wystawa prac Lucjana Myrty
lipiec- wrzesień 2016 rok,
Europejskie Centrum Solidarności





URZĄD MIEJSKI W GDAŃSKU

INSTALACJA WODNA „POSZUKIWACZ BURSZTYNU”

11 lipca - 30 września

(pomiędzy
Muzeum Bursztynu
i Bramą Wyżyną)





URZĄD MIEJSKI W GDAŃSKU

Dziękujemy za uwagę


www.gdansk.pl